

A TRANQUILIDADE DE MORAR NO CENTRO



SOUSA MARTINS 17

APARTAMENTOS T3



Morar no centro é ter o melhor de Lisboa à porta de casa. Com comércio, restaurantes, escolas e transportes, esta é uma das localizações mais procuradas da cidade.





Entre o Saldanha,
a Avenida da República
e a Avenida da Liberdade,
a Rua Sousa Martins
oferece o luxo
da tranquilidade
no centro de tudo.

A TRANQUILIDADE DE TER TUDO

Estação de Metro 2 min. 

Fórum Picoas 3 min. 

Ginásio 4 min. 

Supermercado 7 min. 

Jardim Henrique Lopes Mendonça 3 min. 

Parque Eduardo VII & Marques de Pombal 10 min. 

Liceu Camões 3 min. 

Liceu Villaret 3 min. 

Hospital D. Estefânia 10 min. 

Loja do cidadão 4 min. 

Aeroporto 10 min. 



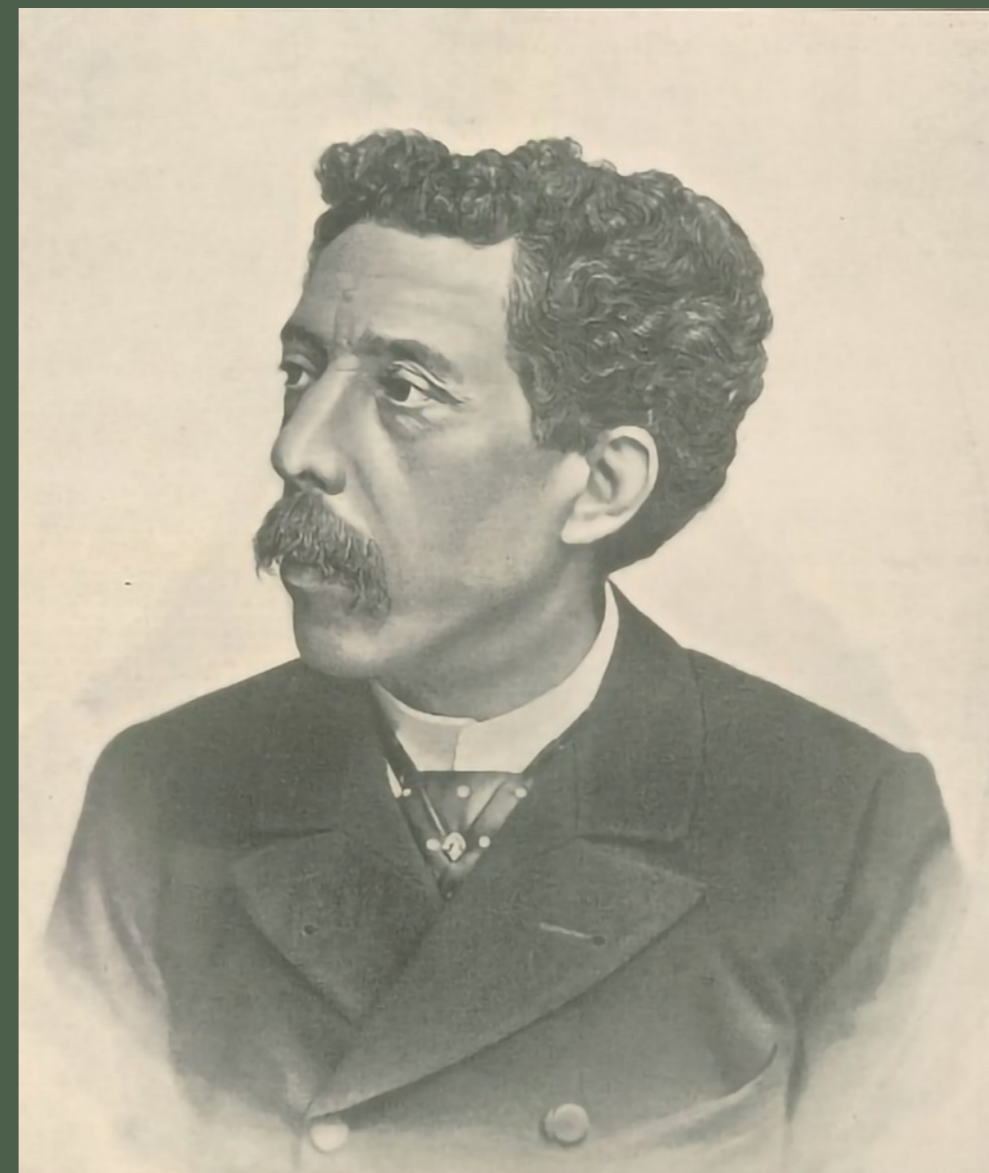
 Distância percorrida a pé.

 Distância percorrida de carro.

SOUSA MARTINS

José Tomás de Sousa Martins deixou um legado que transcende a medicina. Defensor incansável da humanização da prática médica, o seu trabalho na luta contra a tuberculose impulsionou a criação do Instituto Bacteriológico de Câmara Pestana e inspirou a construção do sanatório na Serra da Estrela.

A sua memória permanece viva, consagrada na estátua no Campo dos Mártires da Pátria e no nome desta rua, onde se reflete o espírito de dedicação, conhecimento e cuidado pelo próximo-valores que continuam a marcar a identidade deste bairro único no coração de Lisboa.



José Tomás de Sousa Martins
(1843-1897)



O EDIFÍCIO

UM CLÁSSICO INTEMPORAL

A requalificação do Sousa Martins 17 manteve-se fiel ao projeto original, preservando a identidade clássica do edifício.

A fachada, típica da época e da zona, destaca-se pela elegância simples, com vãos bem ritmados e alinhados.

Este é um exemplo de arquitetura intemporal, onde o charme histórico se alia ao conforto moderno para oferecer uma experiência de habitação única no centro de Lisboa.

INFORMAÇÃO GERAL

Piso	Fração	Tipologia	ABP (M ²)	Varandas/Terraços	Garagem
1	B	T3	173	46	3
1	C	T3	158	35	2
2	D	T3	173	9	2
2	E	T3	158	9	2
3	F	T3	173	9	2
3	G	T3	158	9	2
4	H	T3	173	9	2
4	I	T3	158	9	2
5	J	T3	173	9	2
5	L	T3	158	9	2
6	M	T3	285	38	4
Total	11		1940	193	25



Ligue de imediato para o + 351 919 230 919 e fique a saber todas as informações.

PISO 0 & ESPAÇOS COMUNS

O átrio de entrada preserva o espírito e a funcionalidade da época, dando acesso aos apartamentos, ao estacionamento (entre os pisos -3 e -1) e às áreas técnicas, incluindo a zona de lixos com ligação à rua.

O edifício está equipado com elevador e escadas para todos os pisos.



PISO 1-5

O Sousa Martins 17 oferece dois apartamentos T3 por piso, concebidos para maximizar conforto e funcionalidade.

As salas beneficiam de excelente luminosidade, com cozinhas modernas, que podem ser ocultadas por painéis corrediços. Nesta zona social, pequenas varandas recuadas proporcionam um espaço exterior agradável e resguardado.

Cada apartamento tem 3 quartos, um deles em suite, unidos por um terraço exterior.









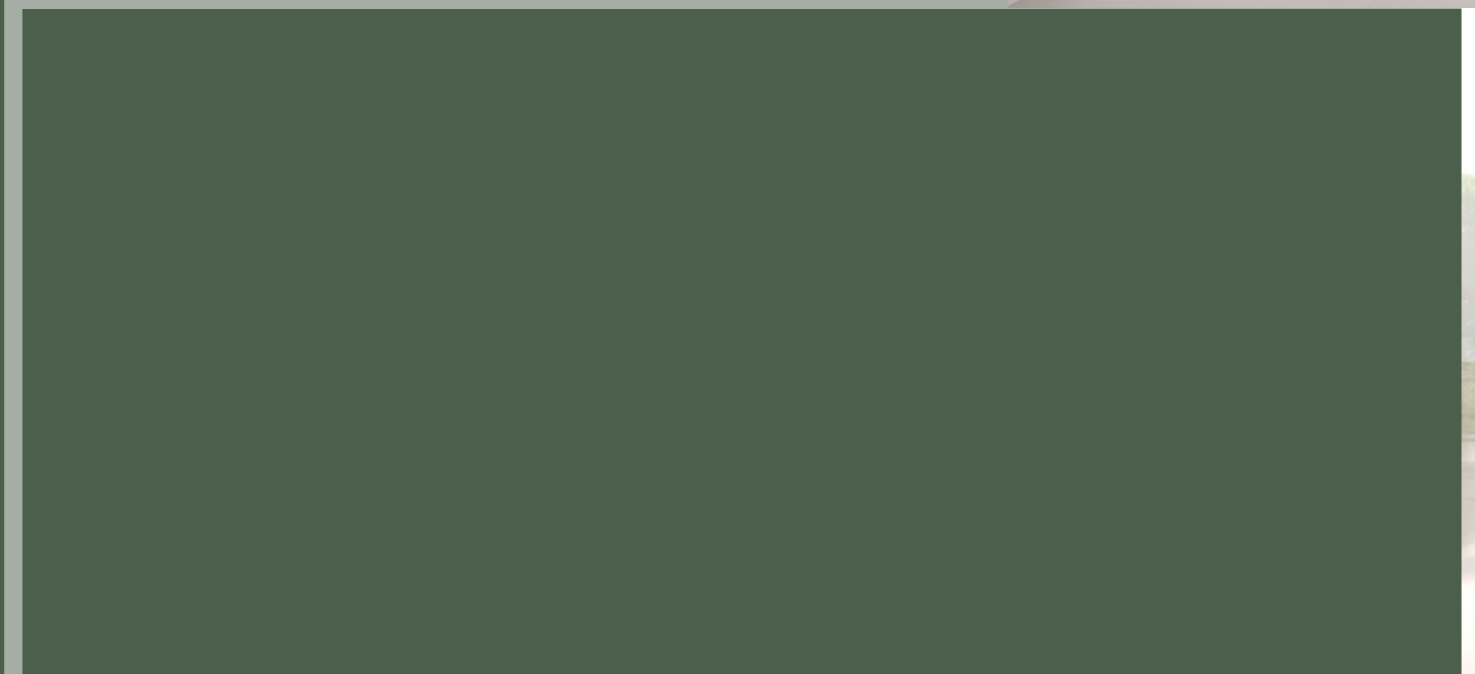
PISO 6

No último piso encontra uma penthouse em estilo amansardado.

Este apartamento T3 destaca-se por uma ampla área de sala com cozinha integrada.

Tal como nos pisos inferiores, um dos quartos é em suite.

Esta penthouse beneficia ainda de áreas exteriores e vistas desafogadas.





Viver no
Sousa Martins 17
é estar
a 15 minutos
de tudo
e ter lugar
de garagem
quando voltar.

Viver no
Sousa Martins 17
é passear pela
Avenida da Liberdade
e escolher entre
as melhores marcas
do mundo.





Viver no Sousa Martins 17
é trabalhar remotamente
e terminar o dia num
dos melhores restaurantes
da cidade.

ATELIER MIGUEL ESTEVES ARQUITECTOS

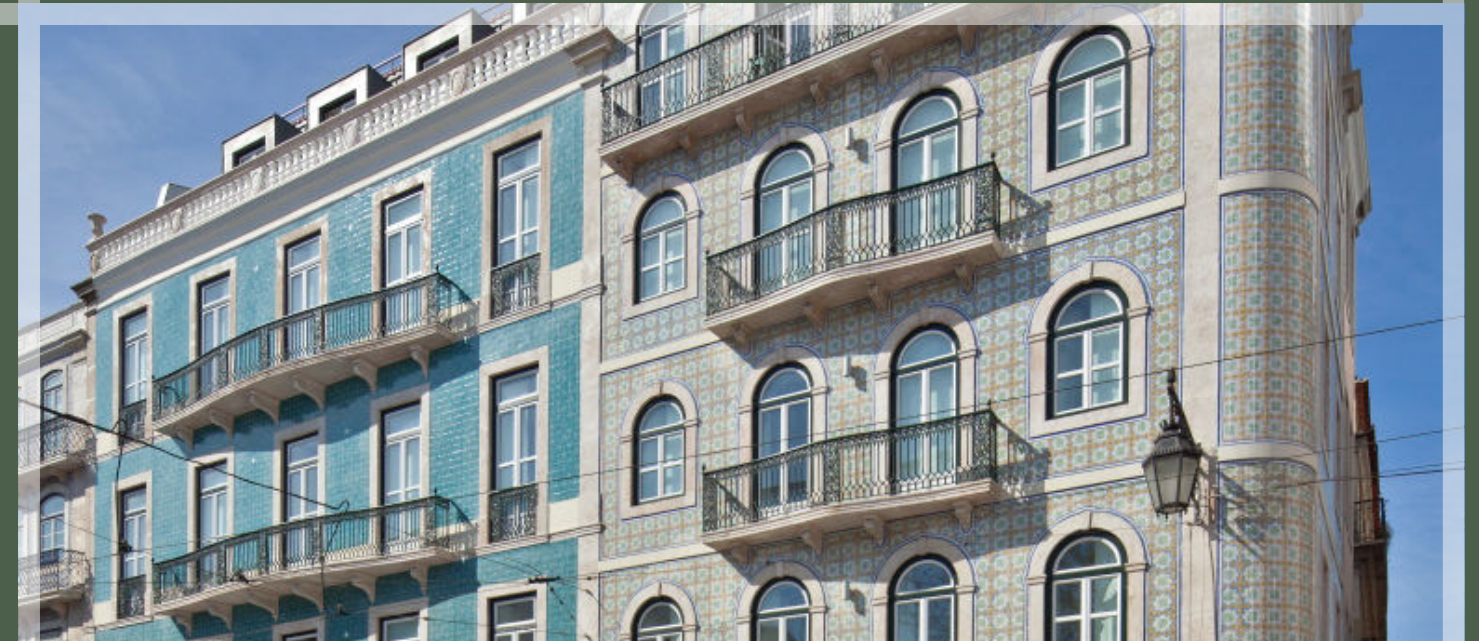
Fundado em 1999, o atelier Miguel Esteves Arquitectos é o resultado dos mais de 20 anos de experiência do arquiteto Miguel Esteves.

O atelier apresenta uma equipa multidisciplinar, com experiência em coordenação de projetos. O seu trabalho tem sido desenvolvido tanto para clientes privados como para o setor público em Portugal e África, abrangendo uma grande diversidade de escalas e usos.

Distingue-se por um compromisso com a qualidade e por uma capacidade de resposta flexível, consciente de que as necessidades dos clientes podem mudar ao longo do processo.



PROJETO DE HABITAÇÃO
LISBOA



REABILITAÇÃO DE EDIFÍCIO
LISBOA

MAP GROUP: INTEGRAÇÃO E EXCELÊNCIA NO MERCADO IMOBILIÁRIO

O MAP Group resulta do crescimento orgânico da MAP Engenharia e Construção, consolidando-se como um grande grupo empresarial composto por várias empresas de destaque, como a MAP Spaces, VILLAS, MAP Property Services, MAP Real Estate e MAP Capital.

A atuação do grupo é marcada pela integração eficaz e organizada das várias empresas que o constituem, permitindo responder de forma estratégica e efetiva às oportunidades e desafios do mercado imobiliário.



GESTILAR RESIDENCES MONSANTO
LISBOA



ONYRIA QUINTA DA MARINHA
RESIDENCES - CASCAIS

JM INVESTIMENTOS IMOBILIÁRIOS

Uma empresa familiar liderada por Amâncio Dominguez, que conta com extensa experiência no segmento hoteleiro, sendo responsável pela operação de duas unidades no centro de Lisboa: o Hotel da Baixa na Rua da Prata e o Blue Liberdade Hotel nos Restauradores.

Com o projeto Sousa Martins 17, o grupo consolida a sua posição no segmento residencial.



HOTEL DA BAIXA
RUA DA PRATA



BLUE LIBERDADE HOTEL
RESTAURADORES

Lisboa Amoreiras Office

Presente em Portugal desde 2007,
a Portugal Sotheby's International Realty
apresenta a marca com distinção.

O nosso escritório de Lisboa Amoreiras,
conta com uma equipa onde colaboram
os melhores profissionais, com formação
académica em variadas áreas, fluência
em diferentes línguas e experiências
profissionais diversas.



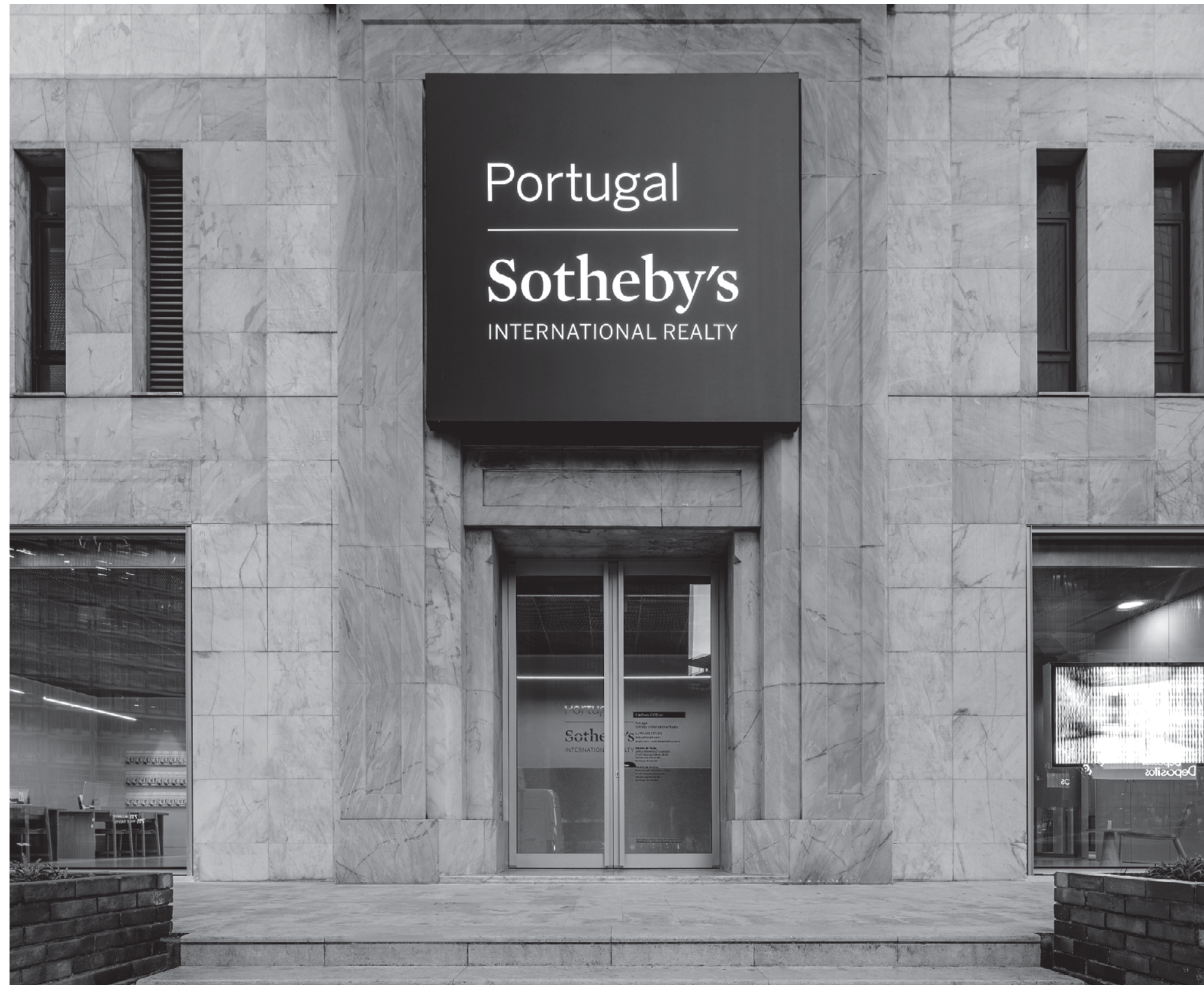
Ligue de imediato para o + 351 919 230 919
e fique a saber todas as informações.

TRAVESSIAZUL - MEDIAÇÃO IMOBILIÁRIA, LDA.

Rua Carlos Alberto da Mota Pinto, 3A 1070-046 Lisboa

T. (+351) 215 552 386 | lisboa@sirpt.com

sirpt.com





SOUSA MARTINS 17

ARQUITECTURA

MIGUEL ESTEVES
arquitectos

CONSTRUTORA



MEDIAÇÃO

Portugal | **Sotheby's**
INTERNATIONAL REALTY



Para mais informações, por favor entre em contacto
com a Portugal Sotheby's International Realty
através do + 351 919 230 919