



GALARDI

TRADITION MEETS SOPHISTICATION

MONTE ESTORIL



Tradição & Sofisticação

Tradition
and sophistication

O empreendimento Galardi, no Monte Estoril, oferece uma oportunidade única para viver com conforto e sofisticação, juntando traços arquitetónicos, tradicionais e contemporâneos, através da herança arquitetónica deixada por "Raul Lino", um dos grandes arquitetos portugueses que serviu de inspiração para este edifício. O Empreendimento insere-se numa das zonas mais prestigiadas e sofisticadas da região, demonstrando ser um excelente exemplo de requalificação entre património histórico e arquitetura moderna.

The Galardi development in Monte Estoril beckons with a unique opportunity for living in unparalleled comfort and sophistication, seamlessly blending architectural elements that are both traditional and contemporary. This fusion is a tribute to the architectural legacy of "Raul Lino," one of Portugal's distinguished architects who served as the muse for this exquisite building. Nestled in one of the region's most prestigious and sophisticated areas, this development serves as a prime example of revitalization, seamlessly blending historical heritage with modern architecture. The Galardi development is more than just a residence; it's a statement of style and refinement. Explore a lifestyle that transcends boundaries and embodies the perfect synergy of heritage and modernity.



Lisboa / Lisbon 20 min. →
Aeroporto / Airport 20 min. →
Sintra 15 min. ↑

- 01 **Marina de Cascais** / Cascais Marina
- 02 **Praia de Cascais** / Cascais Beach
- 03 **Palácio dos Duques de Palmela** / Palace of the Dukes of Palmela
- 04 **Parque de Palmela** / Palmela Park
- 05 **Praia da Rata** / Rat Beach
- 06 **Estação Monte Estoril** / Monte Estoril Station
- 07 **Museu da Música** / Music Museum
- 08 **Praia do Tamariz** / Tamariz Beach
- 09 **Jardim do Estoril** / Estoril Garden
- 10 **Casino do Estoril** / Estoril Casino
- 11 **Campo de Ténis** / Tennis Court
- 12 **Clube de Golf do Estoril** / Estoril Golf Club
- 13 **Autódromo do Estoril** / Estoril Autódromo



Localização Única

Unique Location

Localizado no concelho de Cascais, o empreendimento encontra-se num dos pontos mais altos do Monte Estoril, proporcionando vistas incríveis para a Baía de Cascais e para a Serra de Sintra. O edifício encontra-se no centro do terreno, envolto por um exuberante jardim, que permite que desfrute do melhor que a vida ao ar livre pode oferecer.

Located in the municipality of Cascais, this development sits on one of the highest points in Monte Estoril, offering breathtaking views of Cascais Bay and the Sintra Mountains. The building is centrally positioned within the property, surrounded by a lush garden that allows you to savour the best that outdoor living has to offer.













Exclusividade

Exclusivity

O condomínio oferece um SPA particular, com piscina exterior e interior, ambas aquecidas. A piscina interior tem hidromassagem, existindo também sauna, banho turco, ginásio e sala de massagem. Tudo para que o seu dia a dia seja relaxante e prazeroso. Para aproveitar a beleza da região e a vida ao ar livre, todos os apartamentos possuem áreas exteriores, como varandas e terraços, alguns contam ainda com jardins privados.

The condominium boasts an exclusive private SPA, complete with heated outdoor and indoor pools. The indoor pool is equipped with hydrotherapy features, complemented by amenities such as a sauna, turkish bath, gym, and massage room. Everything is meticulously designed to ensure that your daily routine is both relaxing and pleasurable. To fully embrace the region's beauty and outdoor living, all apartments feature outdoor areas such as balconies and terraces, with some even boasting private gardens.









Espaços amplos e acabamentos sofisticados

Spacious Layouts and Sophisticated Finishes

Cinco apartamentos exclusivos com tipologias T3, T3 Duplex e T4 Duplex, e áreas entre os 185m² e os 356m², todos com três lugares de garagem. No T4 Duplex existe também uma piscina privativa num incrível terraço superior, onde se pode desfrutar de uma vista fantástica para toda a região. Estes apartamentos refletem a essência de uma sofisticação contemporânea, e que poderão ser personalizados ao seu gosto.

Five exclusive apartments with three bedroom apartment, three bedroom duplex, and four bedroom duplex configurations, with areas from 185m² to 356m², all equipped with three parking spaces. In the T4 Duplex, there is also a private pool on an incredible rooftop terrace, where you can enjoy a fantastic view of the entire region. These apartments embody the essence of contemporary sophistication and can be customized to your preferences.



APARTAMENTO A - T3 - PISO 0 / 3 BEDROOM - APARTMENT A - FLOOR 0



APARTAMENTO A - T3 - PISO 0 / 3 BEDROOM - APARTMENT A - FLOOR 0



APARTAMENTO B DUPLEX - T3 - PISO 0 / 3 BEDROOM - APARTMENT DUPLEX B - FLOOR 0



APARTAMENTO B DUPLEX - T3 - PISO 0 /
3 BEDROOM - APARTMENT DUPLEX B - FLOOR 0



OPÇÃO DE PLANTA COM COZINHA FECHADA/
FLOOR PLAN OPTION WITH CLOSED KITCHEN



APARTAMENTO B DUPLEX - T3 - PISO 0 / 3 BEDROOM - APARTMENT DUPLEX B - FLOOR 0



APARTAMENTO D - T3 - PISO 2 / 3 BEDROOM - APARTMENT D - FLOOR 2



APARTAMENTO B DUPLEX - T3 - PISO 0 / 3 BEDROOM - APARTMENT DUPLEX B - FLOOR 0



PENTHOUSE DUPLEX - T4 - APARTAMENTO E - PISO 3 /
4 BEDROOM - PENTHOUSE DUPLEX APARTMENT E - FLOOR 3



APARTAMENTO A - T3 - PISO 0 / 3 BEDROOM - APARTMENT A - FLOOR 0



PENTHOUSE DUPLEX - T4 - APARTAMENTO E - PISO 3 / 4 BEDROOM - PENTHOUSE DUPLEX - APARTMENT E - FLOOR 3



PENTHOUSE DUPLEX - T4 - APARTAMENTO E - PISO 3 / 4 BEDROOM - PENTHOUSE DUPLEX - APARTMENT E - FLOOR 3



PENTHOUSE DUPLEX - T4 - APARTAMENTO E - PISO 3 / 4 BEDROOM - PENTHOUSE DUPLEX - APARTMENT E - FLOOR 3



PENTHOUSE DUPLEX - T4 - APARTAMENTO E - PISO 3 / 4 BEDROOM - PENTHOUSE DUPLEX - APARTMENT E - FLOOR 3



VISTA REAL DO TERRAÇO DA PENTHOUSE DUPLEX - T4 - APARTAMENTO E - PISO 3 / REAL VIEW FROM PENTHOUSE DUPLEX - 4 BEDROOM - APARTMENT E - FLOOR 3



PENTHOUSE DUPLEX - T4 - APARTAMENTO E - PISO 3 / 4 BEDROOM - PENTHOUSE DUPLEX - APARTMENT E - FLOOR 3



VISTA REAL DO TERRAÇO DA PENTHOUSE DUPLEX - T4 - APARTAMENTO E - PISO 3 / REAL VIEW FROM PENTHOUSE DUPLEX - 4 BEDROOM - APARTMENT E - FLOOR 3



VISTA REAL DO TERRAÇO DA PENTHOUSE DUPLEX - T4 - APARTAMENTO E - PISO 3 / REAL VIEW FROM PENTHOUSE DUPLEX - 4 BEDROOM - APARTMENT E - FLOOR 3



Serviços

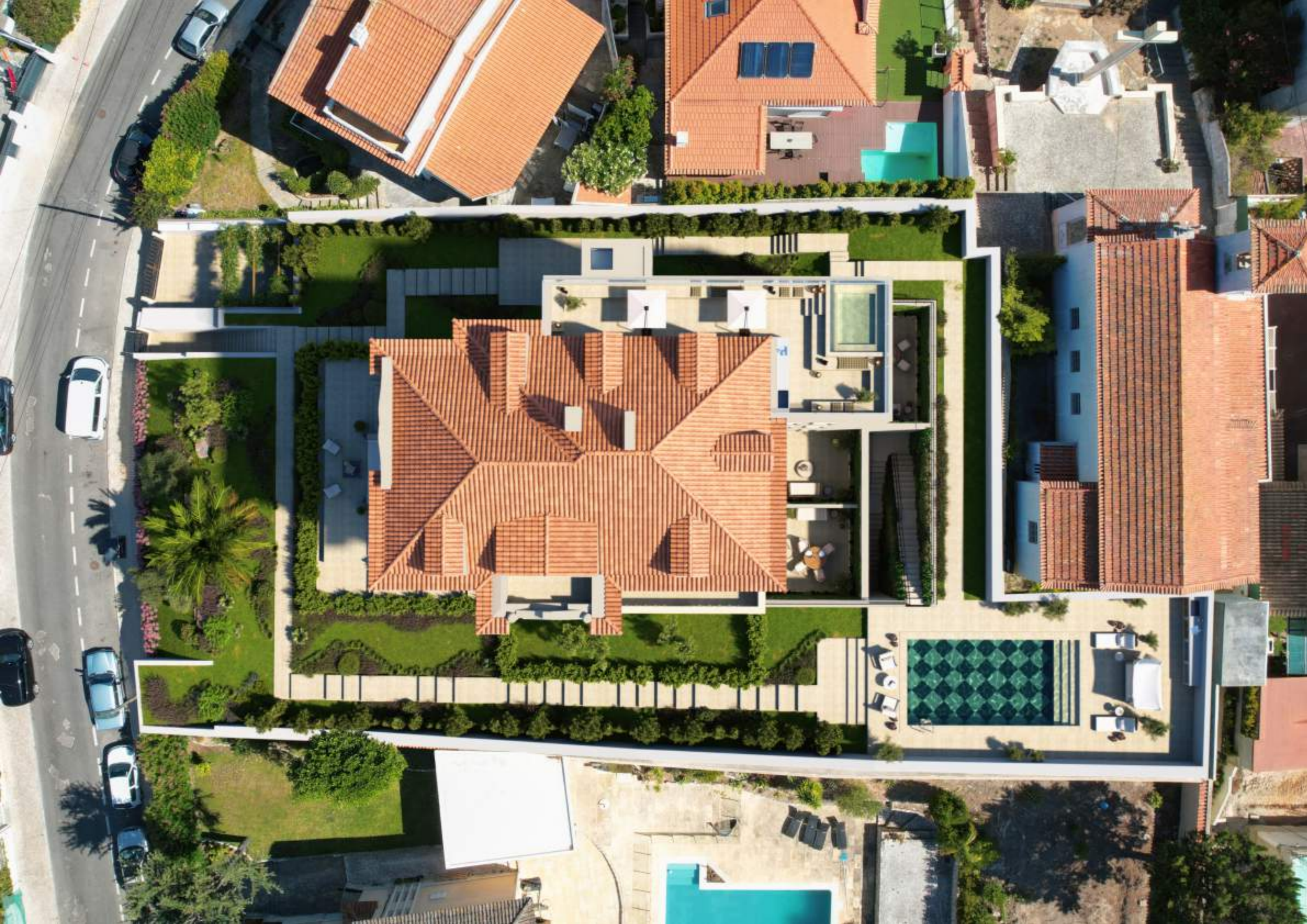
Services

Para que não perca tempo, a comodidade não foi esquecida neste projeto. O condomínio será entregue, organizado e estruturado, possuindo serviço de concierge, limpeza e manutenção das áreas comuns e jardins, para que cada momento na sua nova casa seja tranquilo e relaxante.

To ensure your convenience and peace of mind, no detail has been overlooked in this project. The condominium will be delivered meticulously organized and structured, offering concierge services, cleaning, and maintenance of common areas and gardens, ensuring that every moment in your new home is tranquil and relaxing.



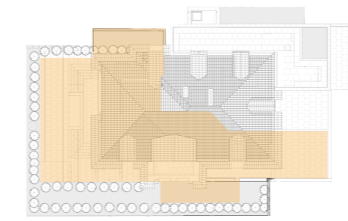
GARAGEM - PISO -1 / GARAGE - FLOOR -1





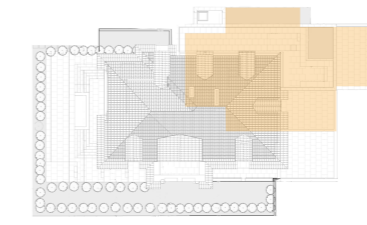
- 01 Piscina interior com hidromassagem / Interior pool with hydromassage
- 02 Sauna / Sauna
- 03 Banho turco / Turkish bath
- 04 Ginásio / Gym
- 05 Instalação Sanitária / Sanitary Installation
- 06 Sala de massagens / Massage room
- 07 Arrumos / Storage room [5 m²/sqm - 7,80 m²/sqm]
- 08 Garagem / Parking lot
- 09 Jardim exterior / Exterior Garden
- 10 Administração / Administration
- 11 Piscina / Pool

PLANO PRINCIPAL - PISO 0 / MASTER PLAN - FLOOR 0



- 01 Sala / Living room [37,84 m²/sqm]
- 02 Haal / Hall [8,90 m²/sqm]
- 03 Cozinha / Kitchen [9,22 m²/sqm]
- 04 Master Suite / Master Suite [17,52 m²/sqm]
- 05 I.S. Master Suite / Master Suite Bathroom [4,47 m²/sqm]
- 06 Suite / Suite [16,86 m²/sqm]
- 07 I.S. Suite / Suite Bathroom [5,51 m²/sqm]
- 08 Suite / Suite [18,58 m²/sqm]
- 09 I.S. Suite / Suite Bathroom [4,61 m²/sqm]
- 10 I.S. Social / Social Bathroom [2,71 m²/sqm]
- 11 Lavandaria / Laundry
- 12 Terraço / Terrace [26,62 m²/sqm]
- 13 Terraço / Terrace [93,61 m²/sqm]
- 14 Jardim / Garden [43,92 m²/sqm]
- 15 Jardim / Garden [17,35 m²/sqm]

APARTAMENTO A - T3 - PISO 0 / 3 BEDROOM - APARTMENT A - FLOOR 0 [356,35 m²/sqm]



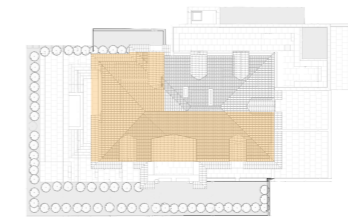
- 01 Sala / Living room [41,77 m²/sqm]
- 02 Haal / Hall [7,48 m²/sqm]
- 03 I.S. Social / Social Bathroom [2,41 m²/sqm]
- 04 Cozinha e Lavandaria / Kitchen and Laundry [14,32 m²/sqm]
- 05 Terraço / Terrace [21,65 m²/sqm]
- 06 Terraço / Terrace [21,90 m²/sqm]
- 07 Jardim / Garden [14,77 m²/sqm]

APARTAMENTO B DUPLEX - T3 - PISO 0 / 3 BEDROOM - APARTMENT DUPLEX B - FLOOR 0 [227,61 m²/sqm]



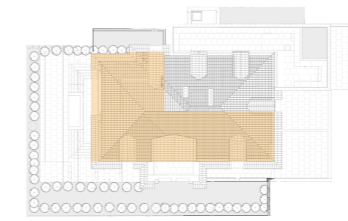
- 07 Haal / Hall [5,01 m²/sqm]
- 08 Suite / Suite [14,49 m²/sqm]
- 09 I.S. Suite / Suite Bathroom [5,53 m²/sqm]
- 10 Suite / Suite [14,01 m²/sqm]
- 11 I.S. Suite / Suite Bathroom [4,09 m²/sqm]
- 12 Suite / Suite [14,10 m²/sqm]
- 13 I.S. Suite / Suite Bathroom [3,46 m²/sqm]

APARTAMENTO B DUPLEX - T3 - PISO 1 / 3 BEDROOM - APARTMENT DUPLEX B - FLOOR 1 [227,61 m²/sqm]



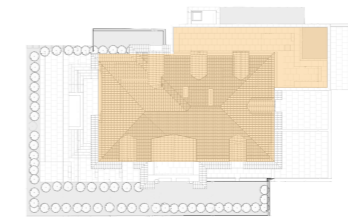
- 01 Sala / Living room [39,04 m²/sqm]
- 02 Haal / Hall [10,61 m²/sqm]
- 03 Cozinha / Kitchen [9,36 m²/sqm]
- 04 Lavandaria / Laundry [2,47 m²/sqm]
- 05 I.S. Social / Social Bathroom [4,14 m²/sqm]
- 06 Master Suite / Master Suite [20,91 m²/sqm]
- 07 I.S. Master Suite / Master Suite Bathroom [3,85 m²/sqm]
- 08 Suite / Suite [11,45 m²/sqm]
- 09 I.S. Suite / Suite Bathroom [3,79 m²/sqm]
- 10 Suite / Suite [18,93 m²/sqm]
- 11 I.S. Suite / Suite Bathroom [3,84 m²/sqm]
- 12 Terraço / Terrace [13,47 m²/sqm]

APARTAMENTO C - T3 - PISO 1 / 3 BEDROOM - APARTMENT C - FLOOR 1 [183,82 m²/sqm]



- 01 Sala / Living room [39,04 m²/sqm]
- 02 Haal / Hall [10,44 m²/sqm]
- 03 Cozinha / Kitchen [9,36 m²/sqm]
- 04 Lavandaria / Laundry [2,47 m²/sqm]
- 05 I.S. Social / Social Bathroom [3,97 m²/sqm]
- 06 Master Suite / Master Suite [20,74 m²/sqm]
- 07 I.S. Master Suite / Master Suite Bathroom [3,87 m²/sqm]
- 08 Suite / Suite [11,44 m²/sqm]
- 09 I.S. Suite / Suite Bathroom [3,81 m²/sqm]
- 10 Suite / Suite [18,24 m²/sqm]
- 11 I.S. Suite / Suite Bathroom [4,11 m²/sqm]
- 12 Terraço / Terrace [12,67 m²/sqm]

APARTAMENTO D - T3 - PISO 2 / 3 BEDROOM - APARTMENT D - FLOOR 2 [184,08 m²/sqm]



- 02 **Haal** / Hall [9,02 m²/sqm]
- 06 **Suite** / Suite [13,65 m²/sqm]
- 07 **I.S. Suite** / Suite Bathroom [5,85 m²/sqm]
- 08 **Suite** / Suite [13,31 m²/sqm]
- 09 **I.S. Suite** / Suite Bathroom [5,22 m²/sqm]
- 10 **Suite** / Suite [10,89 m²/sqm]
- 11 **I.S. Suite** / Suite Bathroom [4,23 m²/sqm]

PENTHOUSE DUPLEX - T4 - APARTAMENTO E - PISO 3 / 4 BEDROOM - PENTHOUSE DUPLEX - APARTMENT E - FLOOR 3 [262,47 m²/sqm]



- 01 Sala / Living room [44,88 m²/sqm]
- 03 Cozinha / Kitchen [11,71 m²/sqm]
- 04 Master Suite / Master Suite [16,89 m²/sqm]
- 05 I.S. Master Suite / Master Suite Bathroom [8,69 m²/sqm]
- 12 I.S. Social / Social Bathroom [3,84 m²/sqm]
- 13 Lavandaria / Laundry [4,01 m²/sqm]
- 14 Terraço / Terrace [48,60 m²/sqm]
- 15 Piscina / Pool [8,31 m²/sqm]
- 16 Varanda / Suite Bathroom [5,51 m²/sqm]
- 17 Arrumos / Storage room

PENTHOUSE DUPLEX - T4 APARTAMENTO E - PISO 3 / 4 BEDROOM - PENTHOUSE DUPLEX - APARTMENT E - FLOOR 3 [262,47 m²/sqm]



